

## Typ stožáru FA 6, FA 7 Hliníkový vlajkový stožár, cylindrický, dělený, výška až 15 m



### Vlajkový stožár dvoudílný s kladkovým vnějším vedením lanka

Výška 8 m: Objednací číslo FA 6/8  
Výška 9 m: Objednací číslo FA 6/9  
Výška 10 m: Objednací číslo FA 6/10  
Výška 11 m: Objednací číslo FA 6/11  
Výška 12 m: Objednací číslo FA 6/12

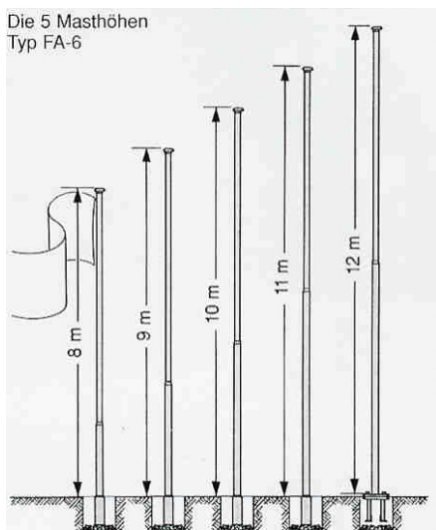
Z bezpečnostních důvodů doporučujeme aby se pro stožáry vysoké 10 a 11 m použil sklápěcí držák. Stříbrné eloxování.

Jednoduchý nástrčný systém umožňuje rychlé a bezpečné spojení obou dílů stožáru.

Demontáž a rozložení stožáru pro transport na jiné místo je stejně jednoduché.

#### Transportní délka jen 6 m.

Provedení z tvrdého hliníku. Spodní díl průměr 100 mm horní díl průměr 75 mm. Dodávka včetně kompletního vzyčovacího zařízení.



### Vlajkový stožár třídílný s kladkovým vnějším vedením lanka

Výška 15 m: Objednací číslo FA 7/15  
Sériově sklápěcí držák.

Provedení z tvrdého hliníku, třídílné, stříbrné, eloxované s vnitřním zesílením ocelovou trubkou. Stožár průměr 150/100/75 mm.

Na přání můžeme dodat i kratší délky.

### Kombinovatelný s následujícími zemními držáky:

tlumič kmitání



Objednací číslo:

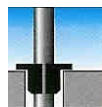
**M 100**

polybeton



**P 100**

středící klín



**Z 100**

sklápěcí držák



**K 100**

