

Typ stožáru FAE 810

Ocelový vlajkový stožár, cylindrický, výška až 9 m



Vlajkový stožár z ušlechtilé oceli s otočným spouštěcím ramenem

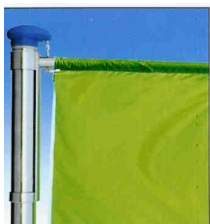
Technické údaje:

Broušená zušlechtěná nerezová ocel
Průměr stožáru 102 mm
Vnitřní vedení lana
Uzamykatelný systém
Nastavitelné teleskopické rameno (aluminium)
pro šířku vlajek 100 - 150 mm

Provedení:

Výška 8 m: Objednací číslo FAE 810/8

Výška 9 m: Objednací číslo FAE 810/9



Konfekční provedení vlajky

šířka tunelu
70 mm
pro tyč 40 mm
asi 1 m

karabiny pro
objímky
asi 1 m



Doporučené zemní ukotvení

G 100
odlitý držák

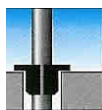


Kombinovatelný s následujícími zemními držáky:

tlumič kmitání



středící klín



sklápěcí držák



Objednací číslo:

M 100

Z 100

K 100