

Typ stožáru FAE 150

Ocelový vlajkový stožár, cylindrický, výška 7 m



Vlajkový stožár s vnějším vztyčovacím zařízením ze zušlechtěné ocele

Technické údaje:

Broušená zušlechtěná ocel

Průměr stožáru 76 mm

Výška stožáru nad zemí 7 m

Objednací číslo **FAE 150/7**

Zušlechtěná ocel otvírá i vlajkovým stožárům novou rovinu kvality a účinku. Bezúdržbová, antikorozní a trvale hodnotná kvalita se nedá překonat žádným jiným materiálem. Reprezentativní působení matně lesklého povrchu ocele tohoto „ušlechtilého“ materiálu nemá alternativu. Měřeno těmito vynikajícími vlastnostmi je použití vlajkových stožárů ze zušlechtěné ocele hospodárnou investicí.



Konfekční provedení vlajky

šířka
asi 1 m

karabiny pro
objímky
asi 1 m



Koruna stožáru
ze speciálního
plastu



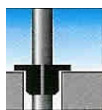
Kombinovatelný s následujícími zemními držáky:

tlumič kmitání

polybeton

středící klín

sklápěcí držák



Objednací číslo:

M 75

P 75

Z 75

K 75